

getup comprende i seguenti moduli funzionali:

Gestione Documenti di Movimentazione

Configurazione Documento
(es. Richiesta d'offerta a Fornitore,
Bolla di carico, DDT, Packing List,
Offerta a Cliente, Bolla di Conto Lavoro)
Ciclo commerciale Attivo (acquisti)
Ciclo commerciale Passivo (offerte, ordini, bolle, fatture)
Liste Prelievo / Etichettatura

Gestione Contabile

Contabilità per Centro di Costo
Gestione Anticipi su Fattura
Castelletto bancario
IntraStat
Cespiti
Ritenute Acconto
Contabilità Clienti / Fornitori con Scadenziari
Riclassificazioni Bilancio
Controllo e riconciliazione Rapporti bancari

Gestione Commerciale

Gestione Varianti Articolo / Parte
Descrizioni Multilingue di
Articoli / Varianti Commerciali /
Oggetti di contatto con il mondo esterno
Gestione Commesse: Movimentazione /
Resa Fisica ed Economica
Statistiche in varie configurazioni con Gestione Budget
associata
Gestione Provvigioni
Scheda Cliente
Programmazione Eventi
(Giri Visita Agente, Consegne,
Rassegna Acquisti per Compratore ecc...)
Gestione Promozioni
Programmazione Ordine a fornitore

Gestione Produzione

Gestione Piano di Produzione
Commesse di Produzione
MRP Interattivo per Definizione fabbisogni
Lancio Produzione
Controllo Carico Macchine

getup

www.easygetup.it

e-mail: easygetup@libero.it
via Orlandini, 15 - I - 35131 - Padova
tel.: 049.8753173 r.a.- 338 7082683
fax: 049.8755479

Computers are useless.
They can only give you answers.
Pablo Picasso

Grafica: Pietrogrande & Partners - PD

semplicità
di soluzione

getup

potenza che
si risveglia
nella tua azienda

Nuovo
Sistema
Informatico
Integrato



Oggi un buon Programma

Gestionale fa quasi tutto

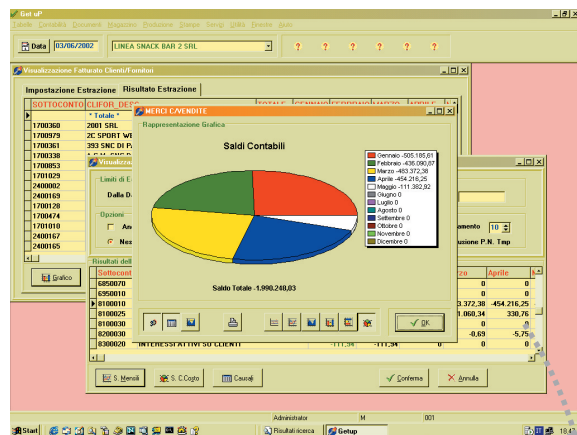
Nei WEB

Propone in forma collaborativa su Internet le Offerte e l'Immagine della vostra Azienda. Il modulo Web Server acquisisce dati (ad esempio ordini da Clienti o Agenti) via InterNet oppure dal modulo Gestione Vendite (su terminale Palmare) che si può collegare tramite Rete Fissa, Cellulare, GPRS.

Organizzazione

Ogni Documento, del ciclo passivo e attivo (Richiesta d'offerta a Fornitore, Bolla di carico, DDT, Packing List, Offerta a Cliente, Bolla di Conto Lavoro...) che si decide di gestire viene mantenuto nella forma originale, collegata con gli eventuali aspetti Contabilità, Magazzino, Provvigioni, Scheda Cliente. Inoltre tra Documento correlato in una sequenza come ad esempio: Offerta, Ordine, Bolla, Fattura è conservata la Rintracciabilità.

Il Programma registra inoltre Utente e Momento di ogni operazione sui dati, garantendo la Documentazione e rintracciabilità nelle Procedure Aziendali.



get

à

Efficienza

L' Applicazione Client Server scritta in ambiente Borland Delphi per DataBase SQL utilizza le funzioni native di Windows:

- L' esportazione delle stampe in formato PDF, HTML, Excel ecc. è immediata
- Il formato di rappresentazione di ciascun report è personalizzabile per contenuto / disposizione e memorizzato per singolo utente. Tutto l' ambiente di lavoro è personalizzabile anche da utenti alle prime esperienze

up

in

Moderno

Parla con l'utente sfruttando le moderne tecniche visuali (Icone, Suggestimenti). L'apprendimento è veloce. L' accesso alle informazioni è

- immediato
- selettivo

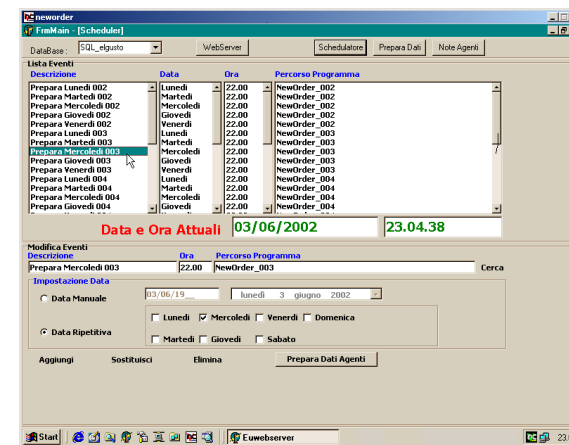
I dati sono correlati organicamente secondo le avanzate tecniche SQL.

Potenza

Scritto per i DataBase SQL più evoluti, è integrato con le applicazioni di Utilità Personale (Gestione di Testi, Foglio Elettronico, Grafici) più diffuse per Windows.

Flessibilità

Nella Gestione MultiAzienda, ci possono essere archivi condivisi tra diverse aziende e archivi indipendenti.



Sicurezza

I singoli utenti, qualificati da Password, si abilitano selettivamente per ciascuna funzione per visualizzazione o aggiornamento o cancellazione o modifica di ogni singolo dato.

